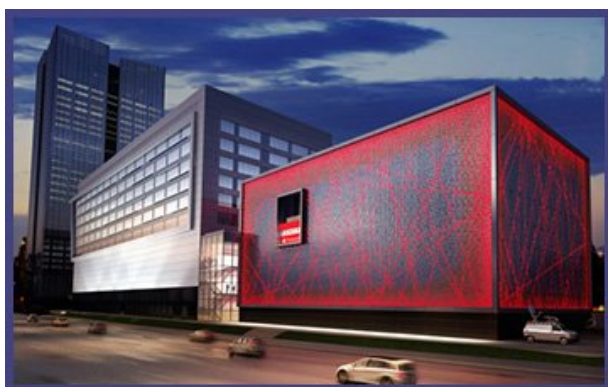




Mesa-redonda sobre macrofibra tem participação da LPE Engenharia

Com o objetivo de divulgar e incrementar o uso do polipropileno na construção civil, tendo como produto principal as fibras, mais especificamente as macrofibras poliméricas, tão presentes atualmente no mercado de pisos industriais e, principalmente, comerciais e residenciais, a Braskem promoveu, no dia 7 de abril de 2016, em São Paulo (SP), o Fórum de Tecnologia de Microfibras. Na abertura do evento, que contou com a participação de fabricantes de fibras, de profissionais da área de projeto, construtoras e entidades de ensino, a eng. Mônica Evangelista, da Braskem, apresentou um leque de opções para o emprego do PP e o futuro do plástico na construção civil. A seguir ocorreram três apresentações: duas de fabricantes (Viapol e EPC) e uma de entidade de ensino, representada pelo Prof. Antonio Figueiredo (EPUSP). Finalizando o evento, foi aberta seção de debates que contou, além dos palestrantes, com a participação do eng. Púlbio Penna Firme Rodrigues, diretor técnico da LPE Engenharia e representante da CNO. O debate foi rico em informações técnicas e permitiu aos participantes maior clareza nas vantagens e limitações das microfibras poliméricas.

Santander, um teatro versátil que conta com projeto da LPE Engenharia



O projeto do subsolo, referente ao estacionamento de veículos, e o pavimento da área externa, referente ao acesso de veículos de um dos mais modernos espaços multiusos do país, é da LPE Engenharia.

Trata-se do Teatro Santander, inaugurado em março deste ano, com uso dos mais avançados recursos tecnológicos em engenharia e arquitetura. Faz parte do W Torre Plaza e tem 8 mil m² de área construída com 6200 vagas de estacionamento, sendo que o teatro tem 100 exclusivas.

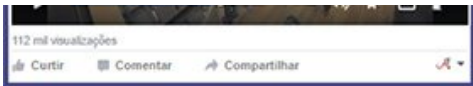
A obra, executada pela W Torre Engenharia, foi construída com peças pré-moldadas, fachada com blocos de vidro translúcidos, isolamento acústico na

estrutura e no acabamento, além do inovador sistema de poltronas retráteis que permite a reconfiguração do auditório para abrigar diferentes tipos de eventos, como espetáculos teatrais, desfiles, shows, congressos e eventos corporativos.



O palco tem 400 m² e uma boca de cena de 14 m de altura, só comparada a do Teatro Municipal de São Paulo e do Rio de Janeiro. A plateia tem 450 assentos móveis. O sistema automatizado de poltronas retráteis, trazido da Espanha e ainda pouco utilizado no Brasil, permite que, quando haja necessidade, os assentos sejam automaticamente recolhidos em gavetas, criando uma nova configuração local, deixando o piso plano e no mesmo nível do palco. No mezanino, há mais 226 lugares e, no balcão, outros 384. O sistema inovador permite receber 1200 espectadores sentados e 1800 em outros formatos.

[Assista ao vídeo dos assentos retráteis](#)



Parceria concretiza projeto como diferencial na concorrência



Há cerca de três anos, a Fraga Pisos Industriais, executora de pisos sediada na cidade de Braço do Norte (SC) que atua de forma mais concentrada nos estados de Santa Catarina, Paraná e Rio Grande do Sul, estabeleceu parceria com a LPE Engenharia e passou a ofertar o projeto de piso em sua proposta de prestação de serviços.

Segundo Douglas da Silva Severino, proprietário/diretor da Fraga, a escolha pela LPE Engenharia se deu pela reconhecida capacidade técnica desta no mercado e seu foco em oferecer sempre a melhor solução para a busca de resultados positivos para suas obras. "Anteriormente, tive experiências com outros projetistas e a atuação deles era básica, pois ofereciam uma solução para uma obra e quando questionados por um cliente ou por outro profissional que o apoiava, flexibilizavam a solução mudando, às vezes, radicalmente o proposto. Esse tipo de atuação não gerava confiança e também fragilizava a imagem da minha empresa no mercado", comenta.

Para Douglas, a forma transparente com que a LPE trata as questões técnicas, oferecendo aos clientes alternativas para solução das obras, traz segurança e credibilidade. "O atendimento com agilidade e rapidez, seja na fase de proposta ou de obra, esclarecendo dúvidas ou sanando situações não previstas, é um diferencial. Além disso, o apoio que é dado por toda a equipe da LPE contribui, sobremaneira, para desenvolver o executor e garantir que a obra seja bem executada. Assim, o executor executa bem, o projeto obtém os resultados esperados e o cliente fica satisfeito", complementa.

Com a exigência de sondagens, projetos e ensaios de CBR em suas propostas e obras, Douglas alega que os clientes passaram a valorizar muito mais seu trabalho, reconhecendo a atenção e preocupação com a obra. Em decorrência, houve aumento significativo de consultas e obras (quatro vezes mais).

O resultado da parceria com a LPE Engenharia tem sido plenamente positivo para a Fraga, pois passou a assegurar a seus clientes soluções mais adequadas às necessidades de suas obras com maior qualidade e economia final, além de propiciar diferenciação frente à concorrência, permitindo evoluir e passar a atender projetos de maior envergadura e responsabilidade.

"Com a parceria da LPE, consegui me diferenciar, largando na frente da concorrência. Hoje consigo ser reconhecido como empresa que oferece solução e não apenas execução".

Douglas da Silva Severino

A gestão de projetos na construção civil brasileira é eficiente?



Este é o questionamento abordado pelo arq. Carlos Eduardo Ferreira Gomes, gerente de projetos da LPE Engenharia, em seu artigo disponibilizado no site da empresa. O autor aborda e discute a eficácia da gestão de projetos no Brasil, fazendo um paralelo entre a literatura sobre o assunto e a experiência de projetos da LPE Engenharia.

[Confira](#) o artigo na íntegra.

agenda



IABMAS2016 - 8th International Conference on Bridge Maintenance, Safety and Management

Data: 26 a 30 de junho de 2016
Local: Foz do Iguaçu - PR

[\(+\)](#)

IB²MAC - 16th International Brick and Block Masonry Conference

Obra em Destaque
CD Drogaria Araújo – Contagem (MG)



Data: 26 a 30 de junho de 2016
Local: Cultural Centre Altinati/San Gaetano (Padova - Italy)

[\(+\)](#)

15th ICAAR - International Conference on Alkali-Aggregate Reaction

Data: 3 a 7 de julho de 2016
Local: Hotel Macksoud Plaza
(São Paulo - SP)

[\(+\)](#)

Concrete Show South America

Data: 24 a 26 de agosto de 2016
Local: São Paulo Expo - Exhibition & Convention Center
(São Paulo - SP)

[\(+\)](#)

Construmetal 2016 - Congresso Latinoamericano da Construção Metálica

Data: 20 a 22 de setembro de 2016
Local: Centro de Convenções Frei Caneca
(São Paulo - SP)

[\(+\)](#)

TranspoQuip Latin America 2016 - Feira e Conferência da Indústria do Transporte

Data: 4 a 6 de outubro de 2016
Local: Pavilhão Vermelho do Expo Center Norte (São Paulo - SP)

[\(+\)](#)

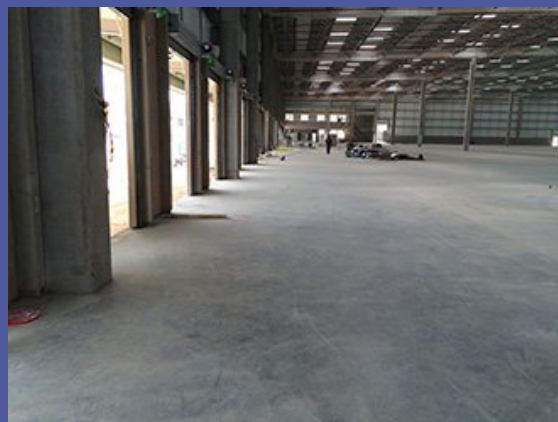
Expo Parking 2016 - Feira e Conferência sobre Construção e Soluções para Estacionamentos

Data: 4 a 6 de outubro de 2016
Local: Pavilhão Vermelho do Expo Center Norte (São Paulo - SP)

[\(+\)](#)

[veja mais](#)

Com mais de 100 anos de história e cerca de 150 lojas espalhadas por todas as regiões de Belo Horizonte (além de Betim, Contagem, Lagoa Santa, Nova Lima, Ribeirão das Neves, Sabará, Santa Luzia, Sete Lagoas e Vespasiano), a Drogaria Araújo é uma das maiores redes de farmácia do país.



O novo centro de distribuição e logístico em Contagem (MG) com 50 mil m², executado pela SGO Construções, de Belo Horizonte, tem projeto do piso desenvolvido pela LPE Engenharia. O piso foi projetado e executado com a solução em piso protendido, tendo como características placas de grande dimensão (até 72,25 m), permitindo grande velocidade executiva e reduzido número de juntas. As necessidades executivas exigiram que a LPE desenvolvesse estudos diversos e propusesse várias alternativas de projeto para que a SGO pudesse obter os melhores resultados em custo, qualidade e rapidez.

[Mais dados](#) sobre a obra.

Expediente

Piso em Foco é o boletim eletrônico da LPE Engenharia
Av. Vereador José Diniz, 3300 - cj 901
Campo Belo - 04604-006 - São Paulo - SP - Tel/Fax (11) 5097-5555 - atendimento@lpe.eng.br - www.lpe.eng.br -
http://twitter.com/lpe_engenharia - <https://www.facebook.com/lpeengenharia/>

